



JA信州うえだの組合員は、**正組合員**と**准組合員**に分かれているよ。
正組合員は農業をしている人、
准組合員は上小地域に住んでいるか、上小地域で働いている人が対象で、出資をすることで農家じゃなくても組合員になれるんだ！



もちろん！JA信州うえだはいろいろな事業をやっている、組合員になると誰でも利用できるし、**いろいろな特典**が受けられるんだ！
 ※このパンフレットの最後のページをご覧ください。

農業をしていない私でも組合員になれるのね！でも、**組合員になったら、どんなメリットがあるの？**
組合員じゃない人との違いってあるのかしら？



それじゃあ最後に**准組合員のみなさんが** **どんなに大切に説明するね！**

なんだか私も少し組合員に興味が出てきたわ！もし私が組合員になるなら、農家じゃないから、**准組合員**ね。
准組合員ってどんな立場でどんな役割なのかしら？



准組合員のみなさんは「地域の食と農の応援団」です!!

JA信州うえだが開展している事業

営農事業

農業指導
 家庭菜園の指導
 農産物直売所
 肥料・農薬などの販売
 農業機械(販売・修理)

信用事業

貯金
 各種ローン
 資産運用



共済事業

「ひと・いえ・くるま」
 各種共済



健康福祉事業

在宅支援サービス
 デイサービス
 訪問介護サービス
 健康教室・介護教室



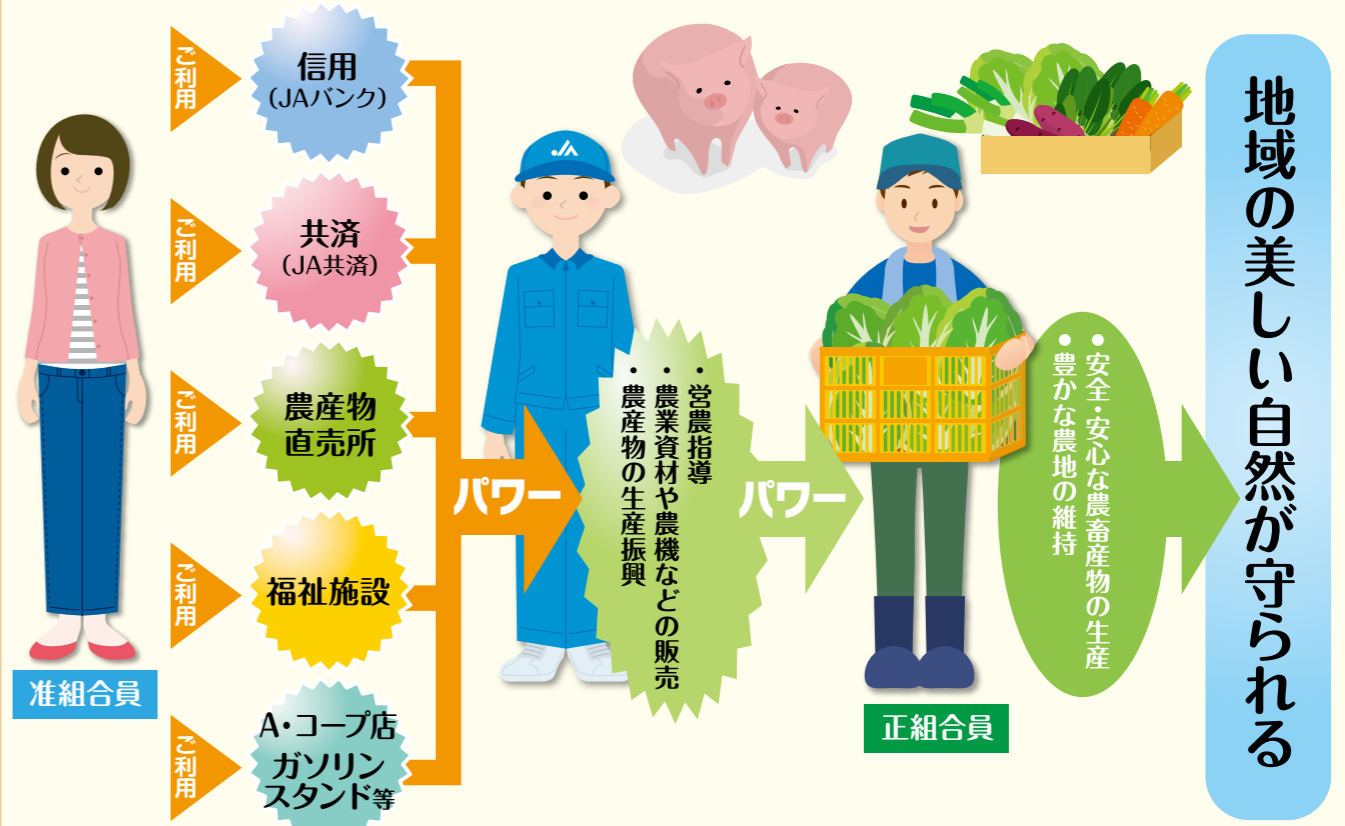
生活事業

食料品・生活用品
 A・コープ店
 LPガス



子会社事業

(株)オートパル信州うえだ
 自動車販売・修理・車検
 (株)ジェイエサービス
 葬祭・会館・ガソリンスタンド
 (有)信州うえだファーム
 新規就農者支援
 観光農園の経営



JA信州うえだってこんなにたくさんのことを行っているのね！
 こうやってみると、**普段の生活の中で利用できる事業がいっぱいあるわ！**知らなかったなあ・・・。



実は准組合員のみなさんにJA信州うえだのさまざまな事業を利用してもらうと、地域の農業が元気になって、農家のみなさんはおいしい農畜産物をたくさん作ることができるから、安全・安心な地域の農畜産物が食べられるんだ。それから、農業が元気になることで緑豊かな地域の美しい自然が守られるよ。
 だから、JA信州うえだは准組合員のみなさんを「**地域の食と農の応援団**」と考えているんだ！
 安全・安心な農畜産物と地域の農業や緑豊かな自然を守るため、一緒に「地域の食と農の応援団」になってほしいな。みんなで地域を盛り上げていこう！

