

当組合の組織

組合員の状況

	正組合員			准組合員			合計
	個人	団体	合計	個人	団体	合計	
組合員戸数	13,715戸	57戸	13,772戸	9,547戸	287戸	9,834戸	23,606戸
組合員数	14,971人	57人	15,028人	13,002人	287人	13,289人	28,317人

組合員組織の状況

(単位：人)

組織名	構成員数	備考
総合運営委員会	125	
区域運営委員会	645	
実行組合・農家組合等	14,577	
女性部	1,347	
助け合いの会	1,042	
青色申告会	119	
米穀担い手部会	79	
果実専門委員会	1,093	
花き部会	278	
野菜協議会	384	
畜産部会	25	
きのこ協議会	12	
青壮年組織連絡会	181	
青年部	40	
年輪の会	20,262	

組合員の数およびその増減

(単位：人)

資格区分		前年度末	当年度加入	当年度脱退	当年度末	増減	
正組合員	個人	15,279	323	631	14,971	△308	
	法人	農事組合法人	8	0	0	8	0
		その他の法人	44	5	0	49	5
准組合員	個人	12,683	716	397	13,002	319	
	農業協同組合	2	0	0	2	0	
	農事組合法人	6	0	0	6	0	
	その他の団体	281	1	3	279	△2	
合計		28,303	1,045	1,031	28,317	14	

役員体制（令和4年6月30日現在）

[理事]

役職名	氏名	常勤・非常勤の別	代表権の有無	就任年月日	任期満了年月日	担当その他
組合長	眞島 実	常勤	有	令和4年5月26日	令和7年5月	
専務理事	丸山 勝也	常勤	有	〃	〃	J Aづくり本部長
常務理事	櫻井 典夫	常勤	無	〃	〃	くらしづくり本部長
常務理事	和田 宏一	常勤	無	〃	〃	農づくり本部長
理事	射手 誠司	非常勤	無	〃	〃	くらしJAづくり委員
理事	舩田 寿夫	非常勤	無	〃	〃	農づくり委員
理事	堀 すみえ	非常勤	無	〃	〃	農づくり委員
理事	柳澤 明德	非常勤	無	〃	〃	農づくり副委員長
理事	赤岡 武信	非常勤	無	〃	〃	くらしJAづくり委員
理事	佐野 春子	非常勤	無	〃	〃	農づくり委員
理事	石井 千春	非常勤	無	〃	〃	くらしJAづくり委員長
理事	櫻井 豊樹	非常勤	無	〃	〃	農づくり委員
理事	大井 広一	非常勤	無	〃	〃	くらしJAづくり委員
理事	横澤 永裕	非常勤	無	〃	〃	くらしJAづくり委員
理事	宮崎 早苗	非常勤	無	〃	〃	くらしJAづくり委員
理事	北島 一博	非常勤	無	〃	〃	農づくり委員長
理事	堀内 美智子	非常勤	無	〃	〃	くらしJAづくり委員
理事	金井 章二	非常勤	無	〃	〃	農づくり委員
理事	齋藤 勝彦	非常勤	無	〃	〃	農づくり委員
理事	杉原 茂安	非常勤	無	〃	〃	くらしJAづくり委員
理事	松久 宏明	非常勤	無	〃	〃	農づくり委員
理事	小林 美智子	非常勤	無	〃	〃	くらしJAづくり委員
理事	和田 昭子	非常勤	無	〃	〃	くらしJAづくり委員
理事	吉田 智明	非常勤	無	〃	〃	くらしJAづくり副委員長
理事	林 健三	非常勤	無	〃	〃	農づくり委員
理事信用部長	小山 元寛	非常勤	無	〃	〃	

[監事]

役職名	氏名	常勤・非常勤の別	代表権の有無	就任年月日	任期満了年月日	担当その他
代表監事	小林 久晃	非常勤	—	令和4年5月26日	令和7年5月	
代表監事代理	高橋 一嘉	非常勤	—	〃	〃	
常勤監事	木村 明夫	常勤	—	〃	〃	員外監事
監事	柳沢 文人	非常勤	—	〃	〃	
監事	宮澤 宏一	非常勤	—	〃	〃	
監事	小林 晴夫	非常勤	—	〃	〃	

職員の状況

(単位：人)

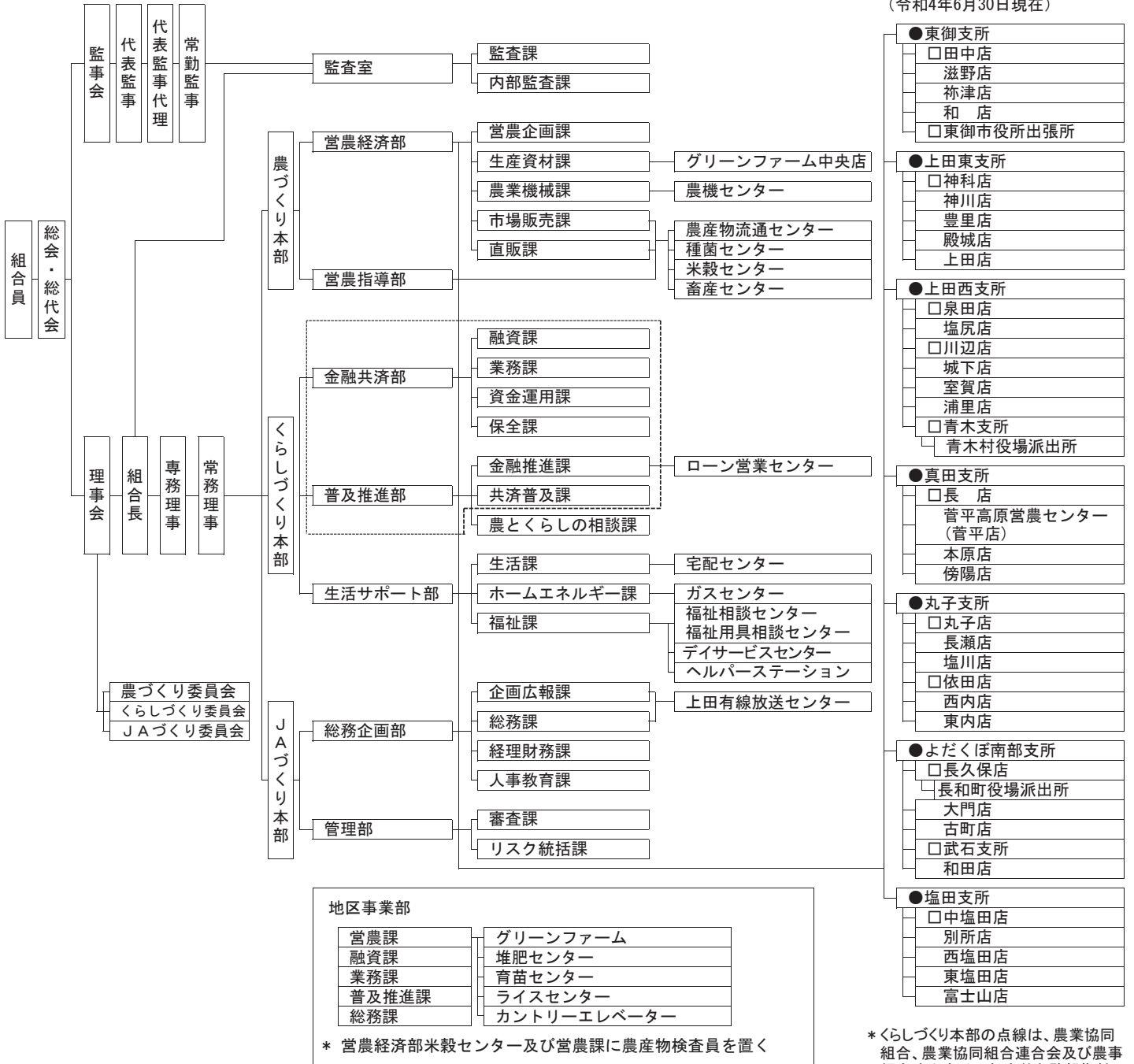
区分	令和2年度末			令和3年度末		
	男子	女子	合計	男子	女子	合計
一般職員	351	267	618	335	252	587
営農技術員	36	4	40	36	4	40
生活指導員	0	7	7	0	7	7
合計	387	278	665	371	263	634

(単位：人)

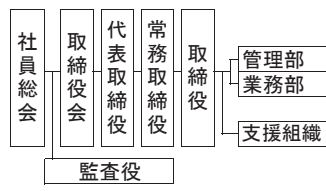
	令和2年度末	令和3年度末
常雇的臨時雇用者	267	259

経営管理組織機構図

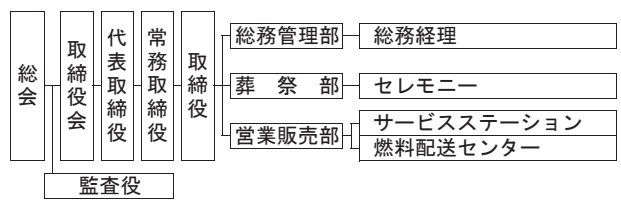
(令和4年6月30日現在)



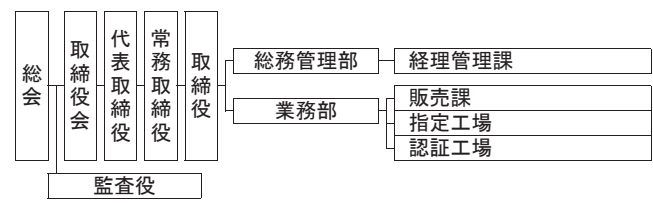
有限会社 信州うえだファーム



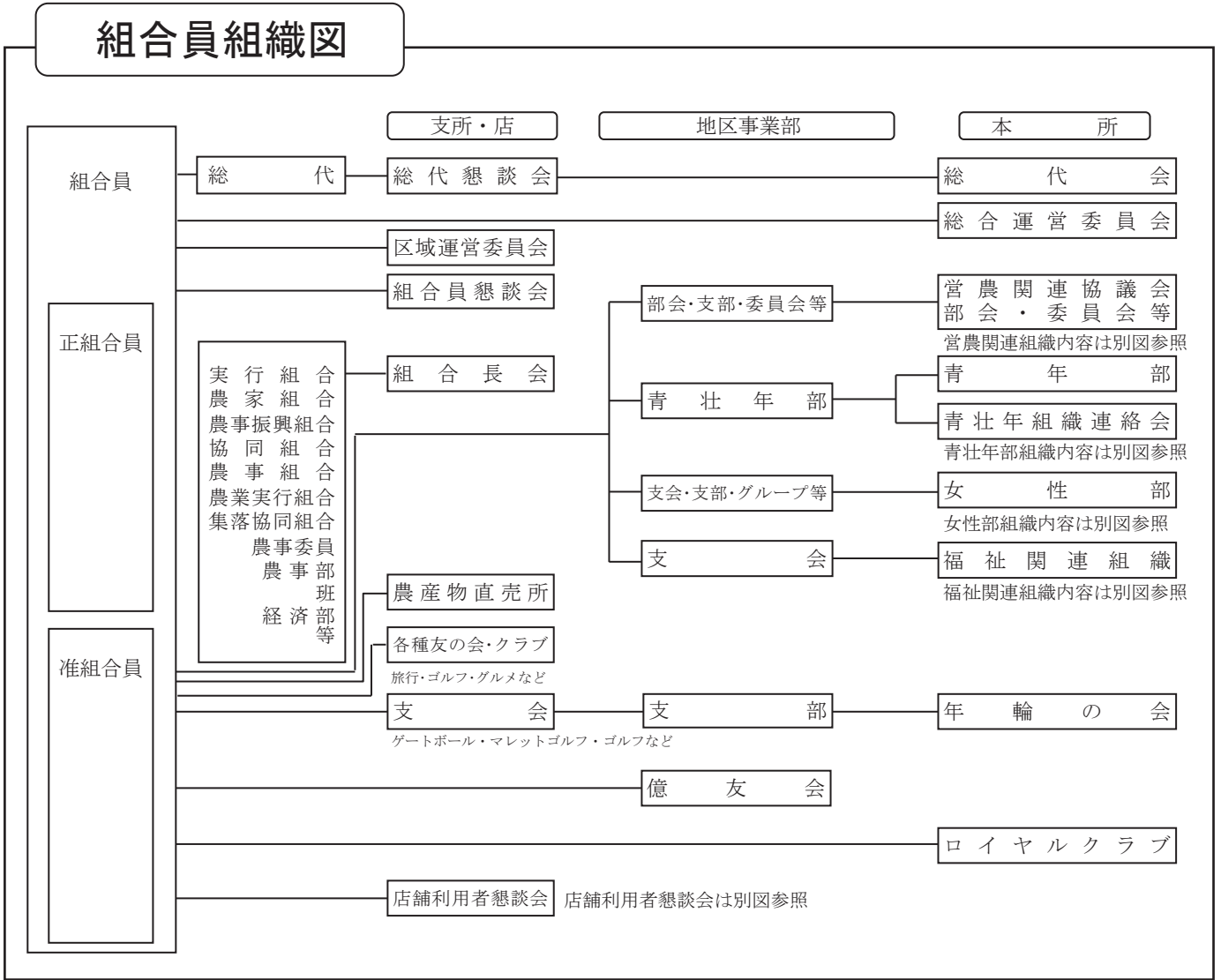
株式会社 ジェイエーサービス



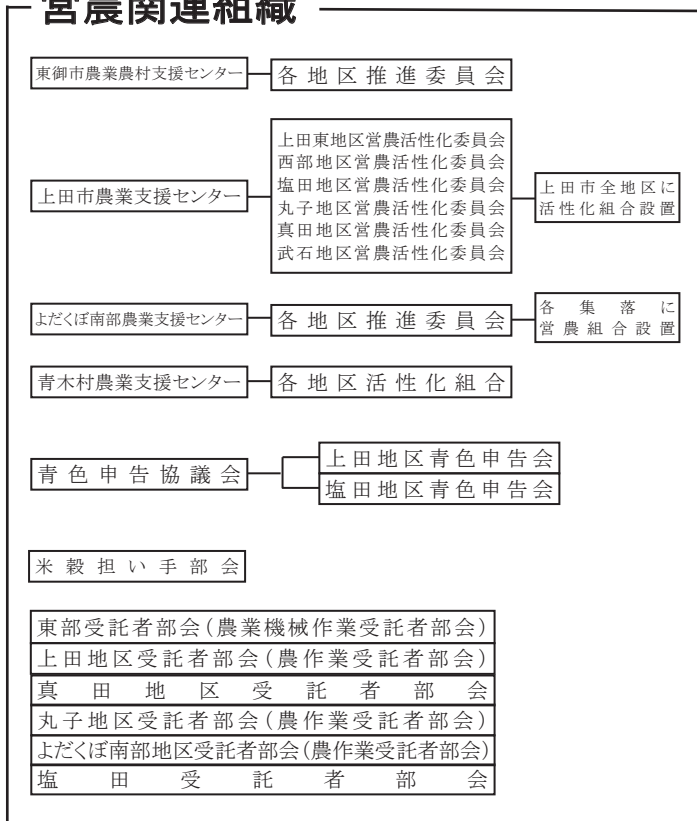
株式会社 オートバル信州うえだ



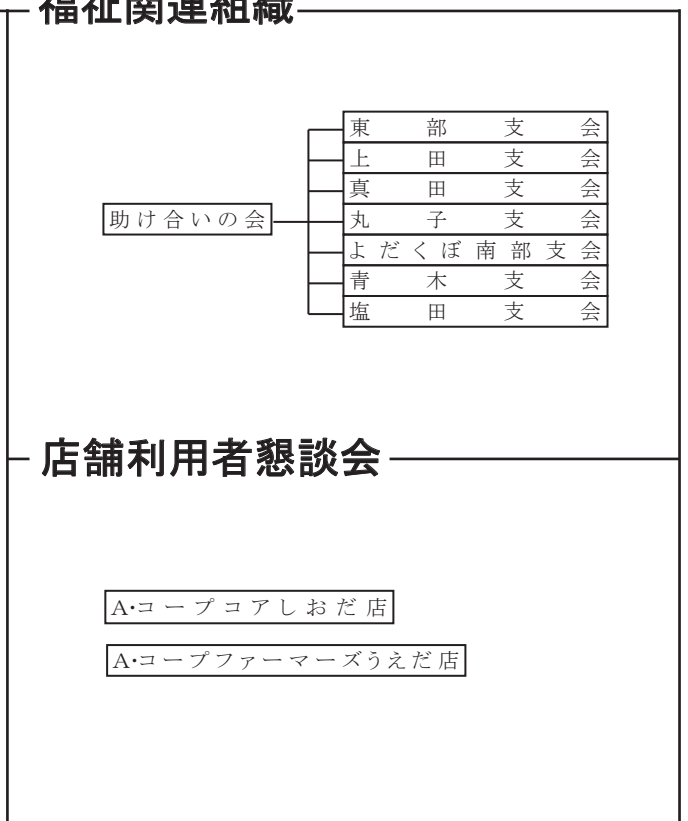
組合員組織図



営農関連組織

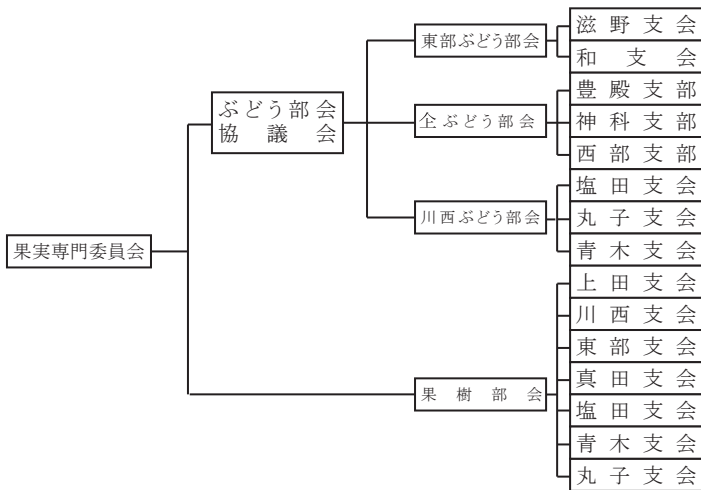


福祉関連組織

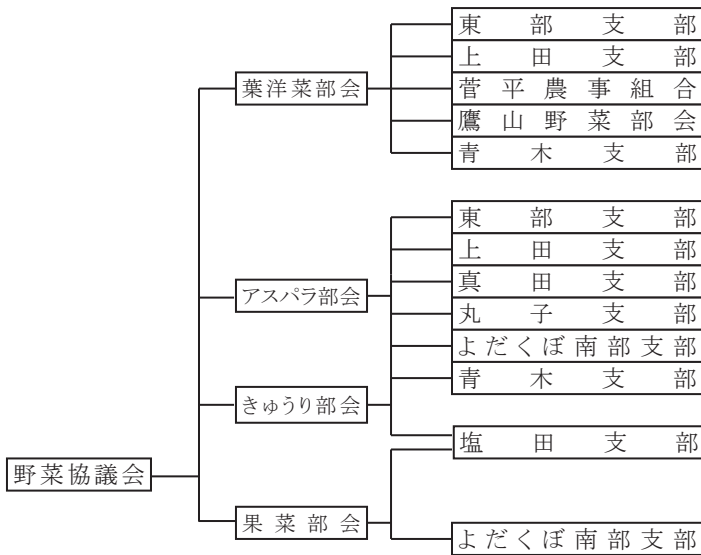
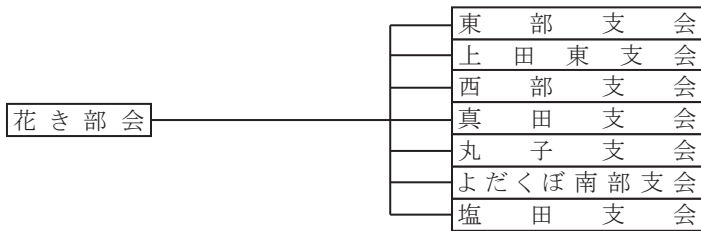


営農関連組織

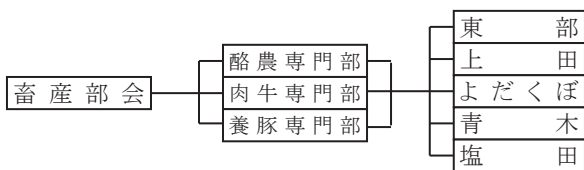
青壮年部・青年部・女性部



東部くすみ部会



イチゴ部会



青壮年組織連絡会

青年部

- 東部青壮年部
- 上田東地区青壮年部
- 西部地区青壮年部
- 真田地区青壮年部
- 丸子地区青壮年部
- よだくぼ南部青壮年部
- 塩田青壮年部

東部支会
のぞみ

- 地域に根ざした助け合い活動をすすめるグループ
- JA事業の理解と発展に関するグループ
- 仲間づくりに関する活動グループ
- 健康を守り、高めるための活動グループ
- 生活を守り、向上させる活動グループ

上田支会
あゆみ

目的別組織14グループ

真田支会

- 菅平・長支部
- 本原支部
- 傍陽支部
- 若妻グループ

女性部

丸子支会

- 稲穂会
- 目的別組織28グループ

よだくぼ南部支会

- 長門支部
- 大門支部
- 古町支部
- 武石支部
- 和田支部

青木支会

塩田支会

- 29支部
- 目的別組織5グループ

きのこ協議会

- えのきたけ上小部会
 - 上田支部
 - 真田支部

よだくぼえのきたけ部会

なめこ・ぶなしめじ部会

青木エリンギ部会