

JA長野県 提供番組案内



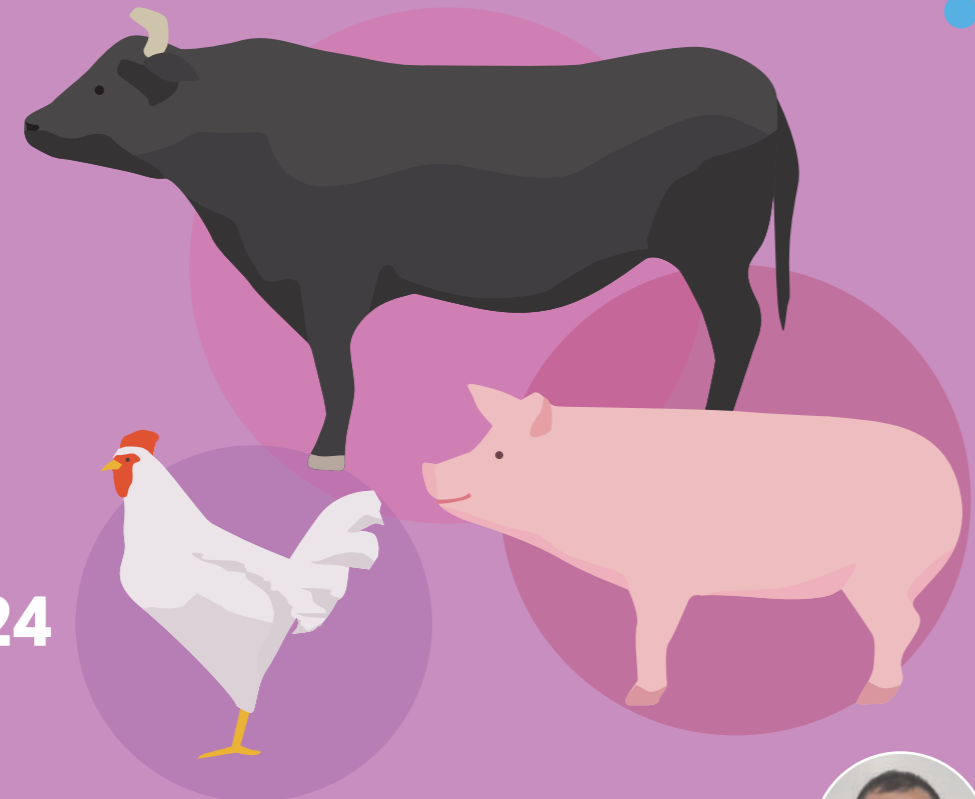
1月の健康標語

長野の食材しっかり摂って
元気に過ごそう健康長寿

JA長野県 長期ビジョン
食と農で
地域に笑顔をつくります
～次代につなげる農業・組織・経営基盤の確立～

1

JANUARY 2024



SBCラジオ
**坂ちゃんの
だせねぶり**
9:05～13:00内
番組MC 坂橋アナ
radikoで
聞き逃し
配信中!

毎週月～金 11:50～12:00
いいJAん! 信州

月 MON	火 TUE	水 WED	木 THU	金 FRI
1 (放送なし)	2 (放送なし)	3 (放送なし)	4 NAHOの 信州産で菜食健美 ●野菜ソムリエ上級プロ NAHOさん	5 農政レポート ●JA長野中央会
8 がんばれ! かあちゃん応援団 ●JA中野市	9 小学生 放送コンクール 〔高学年の部〕	10 いきいき健康塾 ●日本農村医学研究所	11 横山タカ子の 旬! クッキング ●料理研究家 横山タカ子さん	12 フレッシュ直売所 情報 ●JA佐久浅間
15 未来を耕せ! 俺たちJA青年部 ●JA長野県青年部協議会	16 クイズで発見 信州産!	17 JAバンク 耳より情報 ●長野県JAバンク	18 信州ベジフルトーク ●野菜ソムリエ 中澤小百合さん	19 坂ちゃんに おすそわけ ●JA上伊那
22 イキイキはつらつ Lady 農! ●JAみなみ信州	23 農業高校レポート ●南安曇農業高等学校	24 大切な ホショウのお話 ●JA信州うえだ 上田東地区事業部 堀田慎一郎さん	25 横山タカ子の 台所からSDGs ●料理研究家 横山タカ子さん	26 グリーンアグリ ●長野興農
29 JA組合長 インタビュー ●JA信州諏訪	30 クイズで発見 信州産!	31 暮らしの応援団 ●JA全農長野		

SBC信越放送 **23日** 18:54～19:00
?クイズ!
違和感を
探せ!
今月の品目/
きのこ (ぶなしめじ)

長野県内の安全でおいしい農畜産物の生産現場やJAの
取り組みを紹介します。でも、『あれれ?なんかこれって
変じゃない!?』そんな、実際とは違う場所を探してね!

アーカイブが
見られる
番組HPは
こちら

ナビゲーターは私たち!

取材協力: JA中野市

信州産
信鮮
キャンペーン

キャンペーンサイトはこちら

提供 / JA長野県広報委員会
事務局 / JA長野中央会 営農農政部
住所 / 長野市北石堂町1177-3 電話026-236-2030
http://www.iijan.or.jp/
●各JA広報担当者を通じて、地域情報の提供をお待ちしております。
※放送する内容は、一部変更になる場合があります。

